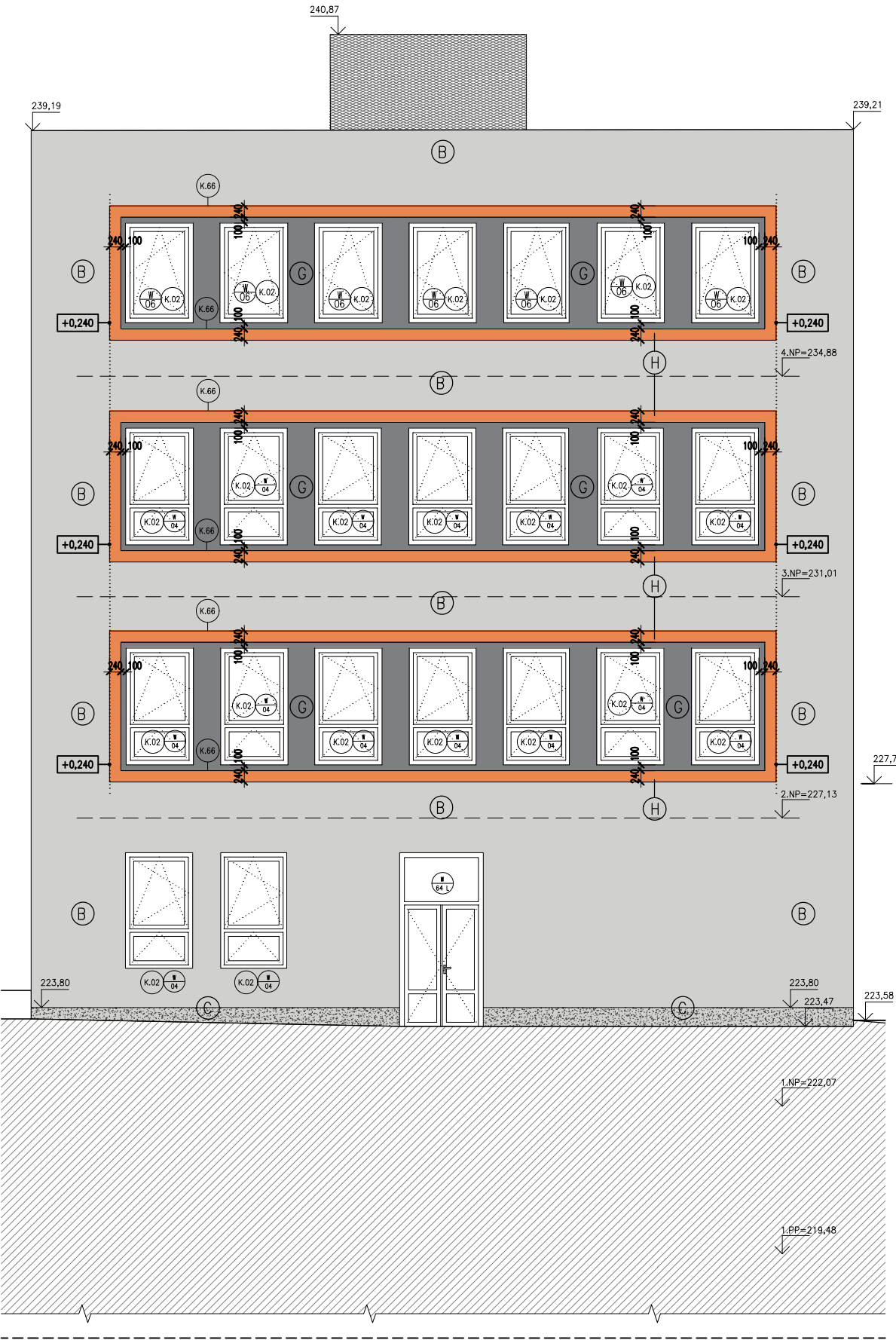


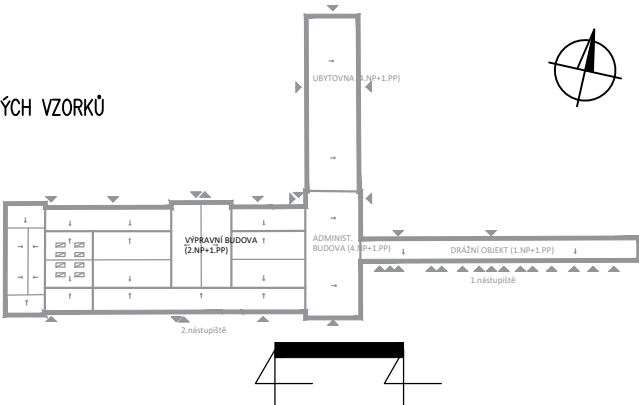
JIŽNÍ FASÁDA ADM. B.-NOVÝ STAV 1:100



LEGENDA:

- B KONTAKTNÍ ZATEPLOVACÍ PLÁŠŤ – FASÁDA
STŘEDNĚZRNNÁ ŠLECHTĚNÁ SILIKONOVÁ OMÍTKA, ZRNITOST DOÉ 2,0mm; PAROPROPUSTNÁ,
VODOODPUDIVÁ, ODOLNÁ VŮČI ZNEČIŠTĚNÍ A RŮSTU ŘAS
BARVA: SVĚTLÁ ŠEDOBÉŽOVÁ RAL 7047
- C KONTAKTNÍ ZATEPLOVACÍ PLÁŠŤ – SOKL
DEKORATIVNÍ SOKLOVÁ MOZAIKOVÁ OMÍTKA OBSAHUJÍCÍ ORGANICKÉ POJIVO, JEMNOZRNNÁ, ZRNITOST DO 1,0 mm;
NAPŘ. SOKLOVÁ MOZAIKOVÁ OMÍTKA MARMOLIT
BARVA: TMAVĚ ŠEDÁ
- D KERAMICKÝ OBKLAD SOKLU – IMITACE KAMENE
- E KONTAKTNÍ ZATEPLOVACÍ PLÁŠŤ + OBKLAD STROJOVÝMI CIHELNÝMI PÁSKY
BARVA: ŠEDOBILOBÉŽOVÁ
- F KONTAKTNÍ ZATEPLOVACÍ PLÁŠŤ – STĚRKA – MITACE BETONU
- G KONTAKTNÍ ZATEPLOVACÍ PLÁŠŤ – FASÁDA
STŘEDNĚZRNNÁ ŠLECHTĚNÁ SILIKONOVÁ OMÍTKA, ZRNITOST DOÉ 2,0mm; PAROPROPUSTNÁ,
VODOODPUDIVÁ, ODOLNÁ VŮČI ZNEČIŠTĚNÍ A RŮSTU ŘAS
BARVA: RAL 7024
- H KONTAKTNÍ ZATEPLOVACÍ PLÁŠŤ – FASÁDA
STŘEDNĚZRNNÁ ŠLECHTĚNÁ SILIKONOVÁ OMÍTKA, ZRNITOST DOÉ 2,0mm; PAROPROPUSTNÁ,
VODOODPUDIVÁ, ODOLNÁ VŮČI ZNEČIŠTĚNÍ A RŮSTU ŘAS
BARVA: RAL 2004

POZNÁMKA:
KONKRÉTNÍ BARVY BUDOU VYBRANÉ NA ZÁKLADĚ PŘEDLOŽENÝCH VZORKŮ



R2	Aktualizace PD - úpravy VH dle požadavků SŽ	01.2021	
ZMĚNA		DATUM	PODPIS


OBJEDNATEL



Správa železnic
Praha 1 - Nové Město, Dlážďená 1003/7, PSČ 110 00
Stavební správa západ
Sokolovská 278/1955, 190 00 Praha 9

S–JTSK

±0,000 = 222,06 m n.m. Bpv

PROJEKTOVÁ, INŽENÝRSKÁ A KONZULTAČNÍ ORGANIZACE				<div> VPÚ DECO PRAHA a.s.</div>			
CERTIFIKÁT ISO 9001						DIČ CZ60193280	
VPÚ DECO PRAHA a.s., PODBABSKÁ 1014/20, 160 00 PRAHA 6						www.vpupraha.cz	
PROJEKTANT	VYPRACOVAL	KONTROLA	HL.INŽ.PROJEKTU	ATELIÉR POZEMNÍCH STAVEB			
M.Pražský	M.Pražský	Ing.M.Vénos	M.Pražský	ČÍSLO ZAKÁZKY 2–0478–07/40			
REKONSTRUKCE VÝPRAVNÍ BUDOVY V ŽST BEROUN Nádraží 129, 266 01 Beroun S0 110 Rekonstrukce objektu A00 – Architektonické a stavebně technické řešení				DOKUMENTACE DSP+DPS			
				MĚŘITKO 1:100			
				DATUM 01.2021			
				POČET FORMÁTŮ 2 A4			
				ČÁST E			
OBSAH PŘÍLOHY				ČÍSLO PŘÍLOHY 39	ČÍSLO KOPIE		
Pohledy – Administrativní budova – jižní průčelí				KÓD			
DOKUMENTACI LZE UŽÍVAT POUZE VE SMYSLU PŘÍSLUŠNÉ SMLOUVY O DÍLO. VÝKRES, ČI JEHO ČÁST, MŮŽE BÝT KOPIROVÁN NEBO JINÝM ZPŮSOBEM ROZŠÍŘOVÁN POUZE PO PŘEDCHOZÍM SOUHLASU VPÚ DECO PRAHA a.s.							